



dox42 AFS Integration

Dokumentation

dox42

Summary

In diesem Dokument ist die Integration **dox42** und AFS Formulare von aforms2web beschrieben.

Inhalt

Summary.....	2
Inhalt	2
Dokumentinformation	2
Was sind AFS Formulare.....	3
AFS Datenquelle.....	3
Aufruf mittels AFS Webservice Extender	4
Support.....	4

Dokumentinformation

Version: **dox42** AFS Integration

Author: Christian Bauer

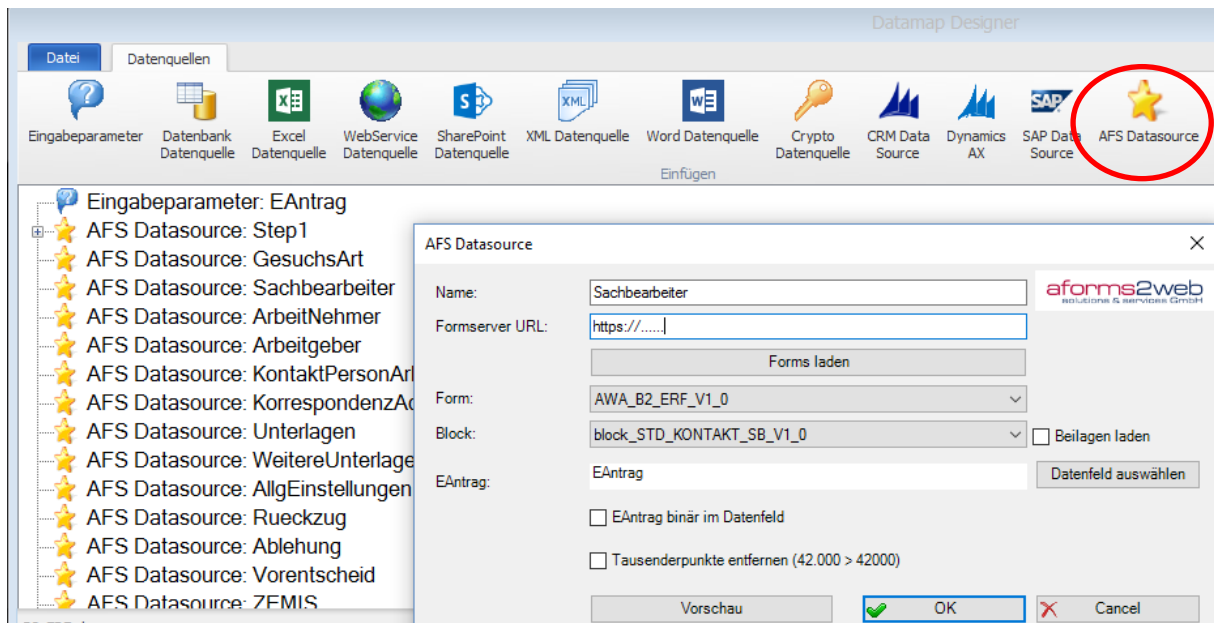
Date: 18 September 2017

Was sind AFS Formulare

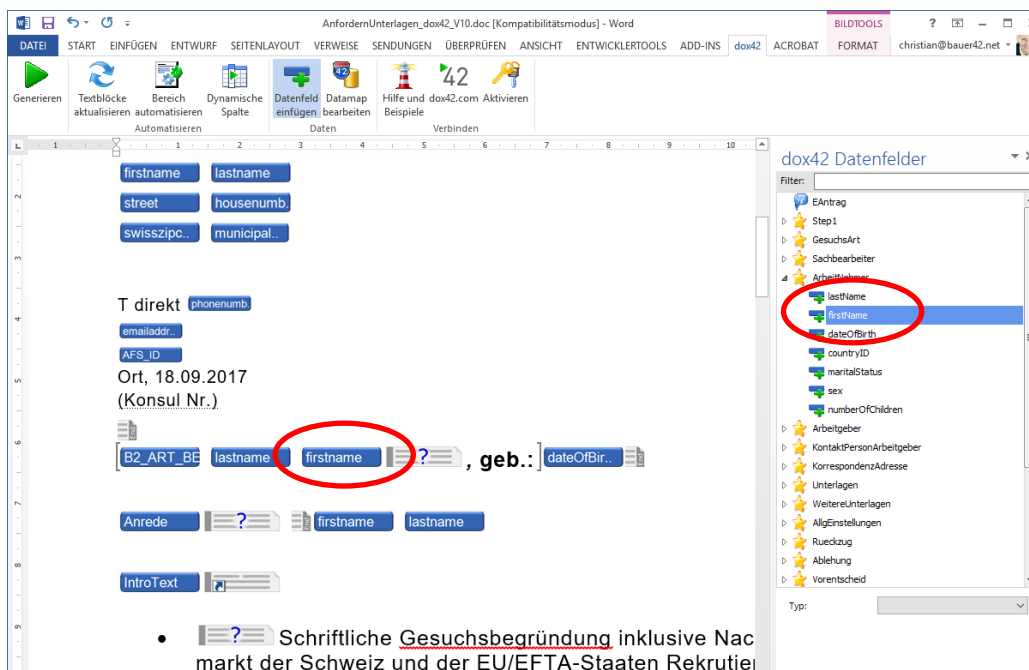
AFS (AFORMSOLUTION) ist ein umfangreiches Formularsystem von aforms2web (www.aforms2web.com).

AFS Datenquelle

Die AFS Datenquelle ermöglicht das komfortable Einbinden der Formulare in ein dox42 Template. Die AFS Datenquelle wird als dox42 Custom Data Source eingebunden.



Im Konfigurationsdialog wird das Formular und der gewünschte Block ausgewählt und mittels Eingabeparameter mit einem AFS EAntrag verknüpft.



Die Formularfelder können nun komfortabel via Drag&Drop in das dox42 Template eingefügt werden.

Aufruf mittels AFS WebService Extender

Extender *	WebService Extender	com.anecon.afs.common.extender.WebServiceExten
Kurzbeschreibung	Dieser Extender dient dazu, ein Webservice aufzurufen.	
Environment	default	<input type="button" value="change"/>
Parameter		
Name	Wert	
Extenderbeschreibung		
Beschreibung	<input type="text"/>	
Verwendungszweck	Call dox42 Server	
Selbsterstellter Verwendungszweck	<input checked="" type="checkbox"/>	
Formel		
Immer ausführen	<input type="checkbox"/>	
Bedingung	<input type="text"/>	
Hilfsformeln	<input type="text"/>	
WebServiceWSDLURL	* <input type="text" value="http://demoserver.dox42.com:4242/dox42Service.asmx?wsdl"/>	
WebServiceCallURL	<input type="text"/>	
Operation	* <input type="text" value="GenerateDocument:soap"/>	
Event	* <input type="text" value="ACTIVATED"/>	
Eingabefelder	<input type="text"/>	
Eingabemapping	<pre>inputMsg=msg; inputMsg.msg=new; inputMsg.msg.docTemplate=c:\dox42Server\templates\EingangsBestaetigung_dox42_V10.docx; inputMsg.msg.inputParams=new; inputMsg.msg.inputParams.keyValues=size=1; inputMsg.msg.inputParams.keyValues[0]=new; inputMsg.msg.inputParams.keyValues[0].paramName=EAntrag; inputMsg.msg.inputParams.keyValues[0].value=\$EAntrag\$; inputMsg.msg.postGenActions=new; inputMsg.msg.postGenActions.postGenActions=size=1; inputMsg.msg.postGenActions.postGenActions[0]=new; inputMsg.msg.postGenActions.postGenActions[0].actionName=ReturnAction; inputMsg.msg.postGenActions.postGenActions[0].params=new; inputMsg.msg.postGenActions.postGenActions[0].params.keyValues=size=1; inputMsg.msg.postGenActions.postGenActions[0].params.keyValues[0]=new; inputMsg.msg.postGenActions.postGenActions[0].params.keyValues[0].paramName=format; inputMsg.msg.postGenActions.postGenActions[0].params.keyValues[0].value=pdf;</pre>	
Ergebnisfelder	<input type="text" value="Eingangsbestaetigung (Eingangsbestaetigung)"/>	
Ergebnismapping	<pre>{1}.file=generateDocumentResult.generatedDocs.fileBytes[0].bytes; {1}.name='Eingangsbestaetigung.pdf'; {1}.type='application/pdf';</pre>	

Um die Dokumentgenerierung zu starten wird mittels AFS WebService Extender der dox42 Server angebunden.

Support

Weitere Information erhalten Sie unter:

<https://www.aforms2web.com/web/guest/zusatzloesungen/dox42-dokumentengenerator>

Für Fragen zu dox42 wenden Sie sich bitte an: support@dox42.com

Viel Erfolg mit dox42